

M.コレクション展Ⅱ

2010年 2011年
12月15日(水) > 1月30日(日)

休館日 / 月・火曜日(祝日は開館)

年末年始の休館 2010年12月27日(月)~2011年1月4日(火)

入場料 / 一般500円、高大生300円、中学生以下無料

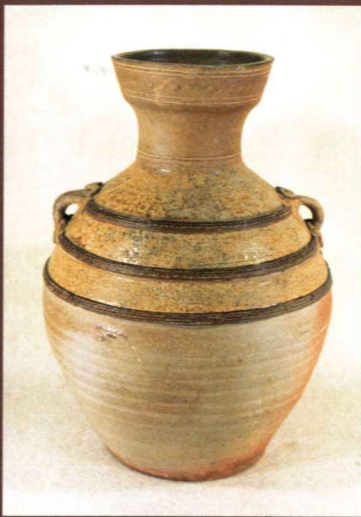
開館時間 / 午前9:30~午後5:00(入館は午後4:45まで)

主 催 / ミウラート・ヴィレッジ

協 賛 / 株式会社ミウラ

MIURART VILLAGE
MIURART

ミウラート・ヴィレッジ(三浦美術館)
〒799-2651 愛媛県松山市堀江町1165-1
TEL089-978-6838 FAX089-978-0323
<http://www.miuraz.co.jp/miurart>
E-mail: fvbm2360@mb.infoweb.ne.jp



(漢) 灰釉壺



(西晋) 越窯青釉龍罐



(北魏) 灰釉駱駝

このたび、ミウラート・ヴィレッジでは、昨年に引き続き、収藏品展「M. コレクション展II」を開催いたします。

今展では、愛媛県今治市出身で世界に活動の場を広げられている作家、智内兄助氏の屏風作品や、ポール・アイズピリ、アントニ・タピエスのなどの絵画作品を展示いたします。また、当館には漢、晋、北魏など中国陶磁の収藏品も多く、その中から未公開作品を含めてご紹介いたします。中国陶磁は、歴史を目で感じることのできる浪漫溢れる作品です。是非この機会にご来館ください。

ミウラート・ヴィレッジ 館長 白石 省三

主な出品作品

- | | |
|------------|---|
| 川端龍子 | 「紅梅」 日本画
「巴鶴」 日本画
「丹頂鶴」 日本画
「白菊」 日本画 |
| ポール・アイズピリ | 「騎馬少年」 油彩
「極楽鳥」 油彩
「花」 油彩 |
| 関口雄輝 | 「山葡萄」 日本画
「霧霽れる」 日本画
「渦潮」 日本画 |
| アントニ・タピエス | 「黄土色と栗色」 混合技法 |
| ジョアン・ミロ | 「ダビテ王」 版画 |
| オーギュスト・ロダン | 「地獄の門 影の頭部」 ブロンズ |
| ヘンリー・ムーア | 「横たわる姿のモテル」 ブロンズ |
| (漢) 灰陶あひる | |
| (漢) 緑釉銀化犬 | など |



智内兄助「春帰黄泉II」



智内兄助「降帳」

次回展覧会

愛媛大学教育学部
美術科卒業制作展

2011年2月6日(日)～15日(火)
会期中無休
入場無料

M.コレクション展II
入場料割引券

M.コレクション展で本券をご提示いただきますと
入場料を2名様まで100円割引させていただきます。

この部分を切り取ってお使いください。



公共交通機関をご利用の場合

- ◆ JR松山駅より市内電車にて松山市駅へ、伊予鉄バス北条行き「内宮バス停」又は「花見橋バス停」下車 徒歩約10分
- ◆ 松山空港より車で約30分

MIURART VILLAGE
MIURART
ミウラート・ヴィレッジ(三浦美術館)

〒799-2651 愛媛県松山市堀江町1165-1
TEL 089-978-6838 FAX 089-978-0323
<http://www.miuraz.co.jp/miurart>
E-mail: fvbm2360@mb.infoweb.ne.jp

駐車場: 30台と 休日は臨時駐車場(三浦工業福角駐車場 約250台)をご利用いただけます。